



สำนักงานสาธารณสุขจังหวัดพะเยา

เลขที่ 1460
- 6 ก.พ. 2568

ที่ อว 0603.12/ว. 0045

คณะพยาบาลศาสตร์

มหาวิทยาลัยนเรศวร

ต.ท่าโพธิ์ อ.เมือง

จ.พิษณุโลก 65000

14 มกราคม 2568

เรื่อง ขอความอนุเคราะห์ประชาสัมพันธ์โครงการและขออนุญาตให้บุคลากรในสังกัดเข้าร่วมอบรม

เรียน นายแพทย์สาธารณสุขจังหวัด/สาธารณสุขอำเภอ/ผู้อำนวยการโรงพยาบาล/คณบดี/นายกเทศมนตรี/
นายกองค์การบริหารส่วนจังหวัด/นายกองค์การบริหารส่วนตำบล/ผู้อำนวยการโรงพยาบาลส่งเสริม
สุขภาพตำบล

สิ่งที่ส่งมาด้วย โครงการฝึกอบรม จำนวน 1 ชุด

ด้วยคณะพยาบาลศาสตร์ มหาวิทยาลัยนเรศวร จัดโครงการอบรมฟื้นฟูวิชาการ
เรื่อง “การรักษาโรคเบื้องต้นสำหรับพยาบาลเวชปฏิบัติ” ระหว่างวันที่ 28 เมษายน-2 พฤษภาคม พ.ศ.2568
ณ โรงแรมท็อปแลนด์ อำเภอเมือง จังหวัดพิษณุโลก โดยรับสมัครผู้สนใจเข้าอบรม จำนวนทั้งสิ้น 100 คน

คณะพยาบาลศาสตร์ พิจารณาแล้วเห็นว่าโครงการดังกล่าวจะเป็นประโยชน์อย่างยิ่ง
แก่บุคลากรในหน่วยงานของท่าน จึงขอความอนุเคราะห์จากท่านกรุณาประชาสัมพันธ์โครงการดังกล่าว
และหากมีบุคคลที่สนใจ สามารถสมัครได้ด้วยตนเองผ่านทางเว็บไซต์ www.nurse.nu.ac.th ได้ตั้งแต่บัดนี้
จนถึงวันที่ 11 เมษายน 2568 โดยมีค่าลงทะเบียน 5,500 บาท(ห้าพันห้าร้อยบาทถ้วน) ต่อคน อนึ่ง
ข้าราชการและพนักงานรัฐวิสาหกิจที่ได้รับอนุมัติจากผู้บังคับบัญชาให้เข้ารับการอบรม สามารถเบิกเงิน
ค่าใช้จ่ายได้จากต้นสังกัดตามระเบียบกระทรวงการคลังว่าด้วยค่าใช้จ่ายในการจัดฝึกอบรม

จึงเรียนมาเพื่อโปรดประชาสัมพันธ์ต่อไปด้วย จะเป็นพระคุณยิ่ง

ขอแสดงความนับถือ

(ผู้ช่วยศาสตราจารย์ ดร.ยุวรงค์ จันทรวิจิตร)

คณบดีคณะพยาบาลศาสตร์ มหาวิทยาลัยนเรศวร

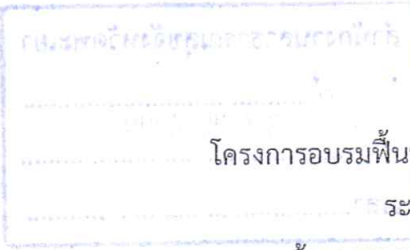
QR Code ลงทะเบียน



หน่วยบริการวิชาการแก่สังคม

โทรศัพท์ 0 5596 6656

โทรสาร 0 5596 6709



โครงการอบรมฟื้นฟูวิชาการ เรื่อง การรักษาโรคเบื้องต้นสำหรับพยาบาลเวชปฏิบัติ

ระหว่างวันที่ 28 เมษายน-2 พฤษภาคม พ.ศ.2568

ห้องคอนเวนชั่น 1 โรงแรมท็อปแลนด์ อำเภอเมือง จังหวัดพิษณุโลก

1. หน่วยงานที่รับผิดชอบ คณะพยาบาลศาสตร์ มหาวิทยาลัยนเรศวร
2. ที่มาและความสำคัญของปัญหา

ด้วยสถานการณ์ปัจจุบันที่มีการระบาดของโควิด-19 ทำให้การเกิดโรคและการดำเนินโรคมึ การเปลี่ยนแปลงส่งผลให้เกิดการเปลี่ยนแปลงในการรักษาพยาบาลและองค์ความรู้เกี่ยวกับการดูแลสุขภาพอนามัยของประชาชน พยาบาลเวชปฏิบัติเป็นบุคลากรในทีมสุขภาพที่ปฏิบัติงานในระบบบริการสุขภาพระดับปฐมภูมิ มีบทบาทหน้าที่ที่สำคัญในการดูแลสุขภาพของบุคคล ครอบครัวและชุมชนอย่างองค์รวม ครอบคลุมการสร้างเสริมสุขภาพ การควบคุมและป้องกันโรค การรักษาพยาบาลขั้นต้น และการฟื้นฟูสภาพรวมถึงการตัดสินใจส่งต่อผู้ให้บริการ และการประสานความร่วมมือระหว่างหน่วยบริการสุขภาพกับครอบครัวและชุมชน พยาบาลเวชปฏิบัติจึงจำเป็นต้องมีการพัฒนาตนเองอย่างต่อเนื่องทั้งด้านความรู้ ความสามารถในการดูแลผู้ให้บริการโดยใช้ข้อมูลเชิงประจักษ์ การวิจัยและนวัตกรรมทางด้านสุขภาพ เพื่อให้ปฏิบัติงานได้ตามขอบเขตที่ได้รับมีประสิทธิภาพและทันต่อการเปลี่ยนแปลงอยู่ตลอดเวลา และผู้ให้บริการได้รับการดูแลที่ถูกต้องเหมาะสมตลอดจนสนับสนุนให้เกิดการดูแลสุขภาพตนเอง

คณะพยาบาลศาสตร์ มหาวิทยาลัยนเรศวร เป็นสถาบันการศึกษาซึ่งมีภารกิจหลักในการผลิตบุคลากรวิชาชีพการพยาบาลและการผดุงครรภ์ ร่วมรับผิดชอบในการพัฒนาคุณภาพงานบริการสุขภาพ ได้ตระหนักถึงความสำคัญดังกล่าวจึงได้จัดโครงการอบรมฟื้นฟูวิชาการ เรื่อง การรักษาโรคเบื้องต้นสำหรับพยาบาลเวชปฏิบัติเพื่อเพิ่มพูนความรู้ทักษะของพยาบาลเวชปฏิบัติให้เกิดความทันสมัย และสามารถนำไปใช้ในการดูแลสุขภาพระดับปฐมภูมิได้อย่างมีประสิทธิภาพ

3. วัตถุประสงค์

1. เพื่อให้ผู้เข้ารับการอบรมเพิ่มพูนความรู้ประสบการณ์เกี่ยวกับการวินิจฉัยแยกโรค การรักษาโรค การส่งต่อและการป้องกันโรคเรื้อรังและโรคติดเชื้อที่พบบ่อยในระบบบริการสุขภาพ รวมทั้งการประยุกต์ศาสตร์ทางการพยาบาลและเอกสารหลักฐานเชิงประจักษ์ในการจัดบริการสุขภาพระดับปฐมภูมิ
2. เพื่อแลกเปลี่ยนเรียนรู้บทบาทใหม่ๆ ของพยาบาลเวชปฏิบัติในระบบการดูแลสุขภาพปฐมภูมิ
3. สร้างเครือข่ายทางด้านวิชาการระหว่างสถานบริการสุขภาพกับคณะพยาบาลศาสตร์

4. ระยะเวลา วันที่ 28 เมษายน-2 พฤษภาคม พ.ศ.2568 รวม 5 วัน

5. เป้าหมายของโครงการ

5.1 พยาบาลเวชปฏิบัติที่ปฏิบัติงานในสถานพยาบาลทั้งภาครัฐและเอกชน ได้แก่ หน่วยปฐมภูมิของโรงพยาบาลศูนย์ โรงพยาบาลทั่วไป โรงพยาบาลชุมชน โรงพยาบาลส่งเสริมสุขภาพตำบลและสำนักงานสาธารณสุขจังหวัด

5.2 พยาบาลนิเทศ ผู้ตรวจการ หรืออาจารย์พยาบาล และพยาบาลผู้สนใจทั่วไป

5.3 บุคลากรทางการแพทย์

6. กิจกรรมและเนื้อหาที่จะดำเนินการ

การบรรยาย และอภิปราย

7. วัน เวลา และสถานที่ในการดำเนินการ

วันที่ 28 เมษายน-2 พฤษภาคม พ.ศ.2568 โรงแรมท็อบแลนด์ อ. เมือง จ.พิษณุโลก

8. ค่าลงทะเบียน

ค่าลงทะเบียน 5,500 บาท (ห้าพันห้าร้อยบาทถ้วน) (ไม่รวมค่าโอน)

9. ประโยชน์/ผลที่คาดว่าจะได้รับ

9.1 ผู้เข้ารับการฝึกอบรมสามารถนำความรู้ไปใช้ในการปฏิบัติงานตามบทบาทและขอบเขตของพยาบาลเวชปฏิบัติได้

9.2 ผู้เข้ารับการฝึกอบรมสามารถให้การดูแลผู้ใช้บริการในระบบบริการปฐมภูมิได้อย่างมีประสิทธิภาพมากขึ้น

10. การชำระเงิน

โอนเงินเข้าบัญชีออมทรัพย์ ธนาคารกรุงไทย สาขา มหาวิทยาลัยนเรศวร

ชื่อบัญชี คณะพยาบาลศาสตร์ มหาวิทยาลัยนเรศวร เลขที่บัญชี 857-0-57269-7

หมายเหตุ: 1. หลังจากชำระเงินแล้วโปรดแนบไฟล์สำเนาหลักฐานการโอนเงินมาในระบบด้วย หรือส่งทาง Email : supanneeki@nu.ac.th หรือส่งทางไปรษณีย์ ถึง นางสาวสุพรรณิ เกิดกล้า หน่วยบริการวิชาการแก่สังคม คณะพยาบาลศาสตร์ มหาวิทยาลัยนเรศวร 99 หมู่ 9 ต.ท่าโพธิ์ อ.เมือง จ.พิษณุโลก 65000

2. หน่วยคะแนนการศึกษาต่อเนื่อง (CNEU) อยู่ระหว่างดำเนินการ



QR Code ลงทะเบียน

กำหนดการ

อบรมฟื้นฟูวิชาการ เรื่อง การรักษาโรคเบื้องต้นสำหรับพยาบาลเวชปฏิบัติ

ระหว่างวันที่ 28 เมษายน-2 พฤษภาคม พ.ศ.2568

ณ.โรงแรมท็อปแลนด์ จังหวัดพิษณุโลก

วันจันทร์ที่ 28 เมษายน พ.ศ.2568

08.30 – 08.45 น. ลงทะเบียน

08.45 – 09.00 น. พิธีเปิดการประชุม

กล่าวรายงาน โดยผู้ช่วยศาสตราจารย์ ดร.สุภาพร แนวบุตร ผู้รับผิดชอบ

โครงการ

9.00 – 10.30 น. กล่าวเปิดโครงการ โดย คณะบดีคณะพยาบาลศาสตร์ มหาวิทยาลัยนเรศวร
บรรยาย หัวข้อ การดูแลผู้ป่วยต่อที่บ้าน (Home ward): การประยุกต์แนวคิด
สู่การปฏิบัติ

โดย ศาสตราจารย์ ดร.นพวรรณ เปียชื่อ โรงเรียนพยาบาลรามธิบดี คณะ
แพทยศาสตร์ โรงพยาบาลรามธิบดี มหาวิทยาลัยมหิดล

10.30- 10.45 น. พักรับประทานอาหารว่าง

10.45 – 12.15 น. บรรยาย หัวข้อ Update diagnosis, treatment, referral system and
prevention of stroke

โดย ผู้ช่วยศาสตราจารย์ พญ.ดวงนภา รุ่งพิบูลโสภิชช์
คณะแพทยศาสตร์ มหาวิทยาลัยนเรศวร

12.15 – 13.00 น. พักรับประทานอาหารกลางวัน

13.00 – 14.30 น. บรรยาย หัวข้อ การใช้ยาลดอาการปวดและยาปฏิชีวนะอย่างสมเหตุผลในหน่วย
บริการปฐมภูมิ

โดย ผู้ช่วยศาสตราจารย์ ดร.ภก. ขวัญชัย รัตนมณี
คณะเภสัชศาสตร์ มหาวิทยาลัยนเรศวร

14.30 – 14.45 น. พักรับประทานอาหารว่าง

14.45 – 16.15 น. บรรยาย หัวข้อ Update diagnosis, treatment, referral system and
prevention of chronic kidney disease

โดย อาจารย์ นายแพทย์ นพแก้ว คงตาล
คณะแพทยศาสตร์ มหาวิทยาลัยนเรศวร

วันอังคารที่ 29 เมษายน พ.ศ.2568

09.00 – 10.30 น. บรรยาย หัวข้อ บทบาทพยาบาลเวชปฏิบัติกับการดูแลสุขภาพครอบครัว

โดย รองศาสตราจารย์ ดร.วรวรรณ ทิพย์วาริรมย์
คณะพยาบาลศาสตร์ มหาวิทยาลัยนเรศวร

10.30 – 10.45 น. พักรับประทานอาหารว่าง

10.45 – 12.15 น. บรรยาย หัวข้อ การป้องกันโรคเรื้อรัง : มิติการพยาบาลภายใต้ระบบสุขภาพ
โดย ผู้ช่วยศาสตราจารย์ ดร.ชนิดา ประดิษฐ์สถาพร
คณะพยาบาลศาสตร์ มหาวิทยาลัยนเรศวร

12.15 – 13.15 พักรับประทานอาหารกลางวัน

13.00 – 14.30 น. บรรยาย หัวข้อ การใช้ยาควบคุมความดันโลหิตและยารักษาโรคเบาหวานอย่างสม
เหตุผลในหน่วยบริการปฐมภูมิ
โดย ผู้ช่วยศาสตราจารย์ ดร.ภญ. อัจฉนา เพ็ญจันทร์
คณะเภสัชศาสตร์ มหาวิทยาลัยนเรศวร

14.30 – 14.45 พักรับประทานอาหารว่าง

14.45 – 16.45 น. บรรยาย หัวข้อ การใช้หลักฐานเชิงประจักษ์และการวิจัยทางการพยาบาลเวชปฏิบัติ
ชุมชน
โดย ผู้ช่วยศาสตราจารย์ ดร.ภัทรมนัส พงศ์รังสรรค์
คณะพยาบาลศาสตร์ มหาวิทยาลัยนเรศวร

วันพุธที่ 30 เมษายน พ.ศ.2568

8.30 – 10.30 น. บรรยาย หัวข้อ Update diagnosis, treatment, referral system and
prevention: Hand-foot mouth disease, dengue hemorrhagic fever,
respiratory diseases and common diseases in infants and children
โดย รองศาสตราจารย์ พญ.จิรนนท์ วีรกุล
คณะแพทยศาสตร์ มหาวิทยาลัยนเรศวร

10.30 – 10.45 น. พักรับประทานอาหารว่าง

10.45 – 12.15 น. บรรยาย หัวข้อ Update diagnosis, treatment, referral system and
prevention of infectious disease
โดย นายแพทย์รัฐภูมิ ชามพูนท รองนายแพทย์สำนักงานสาธารณสุข
จังหวัดพิษณุโลก (ด้านเวชกรรมป้องกัน)

12.15 – 13.15 น. พักรับประทานอาหารกลางวัน

13.15 – 14.45 น. บรรยาย หัวข้อ การดูแลผู้ป่วยในภาวะฉุกเฉิน: ทางสูติศาสตร์
โดย ผู้ช่วยศาสตราจารย์ ดร.พญ. พัชรดา อมาตยกุล
คณะแพทยศาสตร์ มหาวิทยาลัยนเรศวร

14.45 – 15.00 พักรับประทานอาหารว่าง

15.00 – 17.00 น. บรรยาย หัวข้อ การประยุกต์สมมติบำบัด SKT ในการดูแลผู้ป่วยโรคเรื้อรังและ
จัดการความเครียด
โดย ผู้ช่วยศาสตราจารย์ ดร.สุภาพร แนวบุตร
คณะพยาบาลศาสตร์ มหาวิทยาลัยนเรศวร

วันพฤหัสบดีที่ 1 พฤษภาคม พ.ศ.2568

9.00 – 10.30 น. บรรยาย หัวข้อ การพัฒนานวัตกรรมการทางพยาบาลเพื่อการส่งเสริมสุขภาพผู้ป่วยที่บ้าน และชุมชน

โดย พว.สุวีร์พร สีทองแก้ว รพ.สต.วัดพริก จังหวัดพิษณุโลก

10.30 – 10.45 น. พักรับประทานอาหารว่าง

10.45 – 12.15 น. บรรยาย หัวข้อ ความเสี่ยงทางกฎหมาย จรรยาบรรณวิชาชีพ และจริยธรรมสำหรับพยาบาลเวชปฏิบัติ และความเสี่ยงทางสื่อดิจิทัล; PDPA

โดย อาจารย์ พว.ประภัสสร พงษ์พันธุ์พิศาล กรรมการสภาการพยาบาล

12.15 – 13.15 น. พักรับประทานอาหารกลางวัน

13.15 – 14.45 น. บรรยาย หัวข้อ ความเสี่ยงทางกฎหมาย จรรยาบรรณวิชาชีพ และจริยธรรมสำหรับพยาบาลเวชปฏิบัติ และความเสี่ยงทางสื่อดิจิทัล; PDPA (ต่อ)

โดย อาจารย์ พว.ประภัสสร พงษ์พันธุ์พิศาล

14.45 – 15.00 น. พักรับประทานอาหารว่าง

15.00 – 15.45 น. บรรยาย หัวข้อ ความเสี่ยงทางกฎหมาย จรรยาบรรณวิชาชีพ และจริยธรรมสำหรับพยาบาลเวชปฏิบัติ และความเสี่ยงทางสื่อดิจิทัล; PDPA (ต่อ)

โดย อาจารย์ พว.ประภัสสร พงษ์พันธุ์พิศาล

วันศุกร์ที่ 2 พฤษภาคม พ.ศ.2568

09.00 – 10.30 น. บรรยาย หัวข้อ การดูแลผู้ป่วยในภาวะฉุกเฉิน : Anaphylaxis and STEMI

โดย อาจารย์ นายแพทย์เอนก สุภาพ โรงพยาบาลพุทธชินราชพิษณุโลก

10.30 – 12.30 น. อภิปราย ประเด็น “การเป็นผู้ประกอบการสำหรับวิชาชีพการพยาบาลและสุขภาพ”

โดย ดร.ประภาดา ชมภูนิตย์ และพว. พิสันต์ ประชาชู

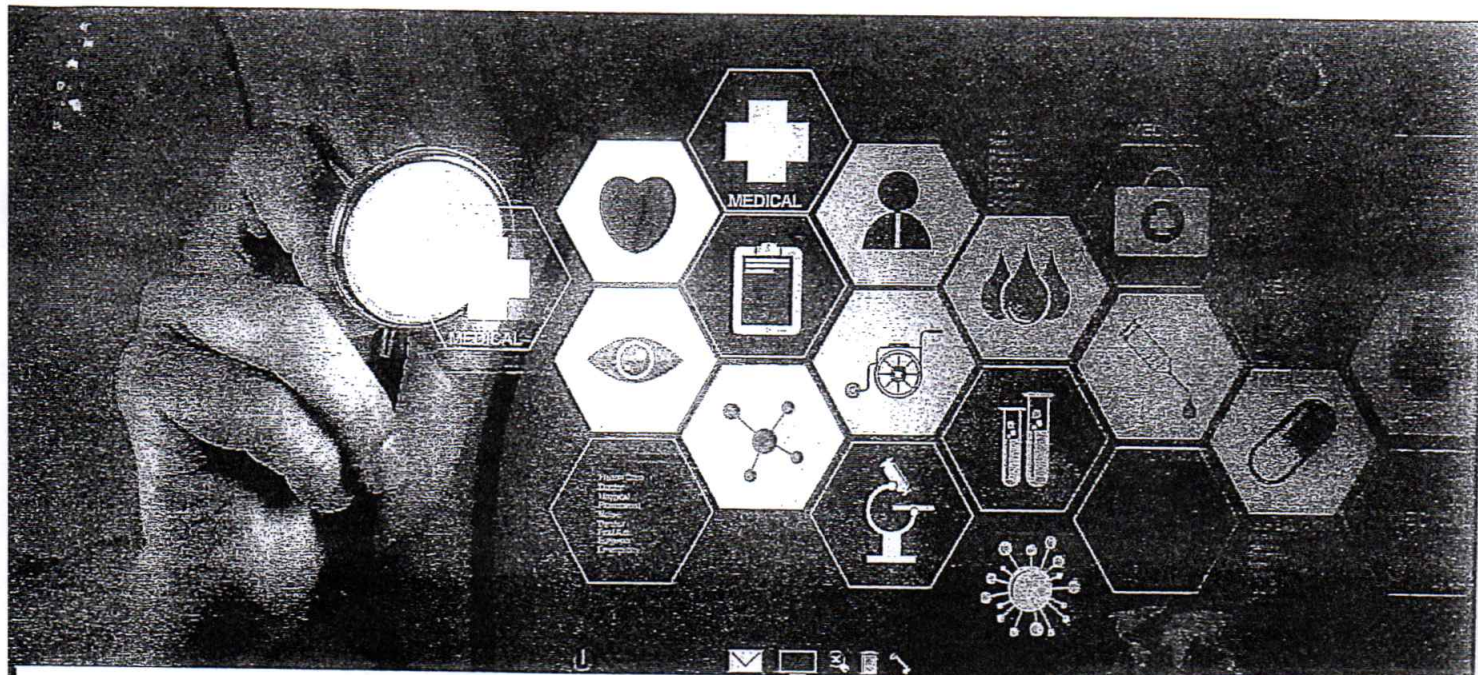
ดำเนินรายการโดย ผู้ช่วยศาสตราจารย์ ดร.สมศักดิ์ โทจำปา คณะพยาบาลศาสตร์ มหาวิทยาลัยนเรศวร (รับประทานอาหารว่างในระหว่างการอภิปราย)

12.30 – 13.30 น. พักรับประทานอาหารกลางวัน

13.30 – 15.00 น. ประเมินผล และปิดการอบรม

หมายเหตุ: วันศุกร์ ที่ 2 พฤษภาคม พ.ศ.2568 พักรับประทานอาหารว่างระหว่างจัดประชุม

กำหนดการอาจมีการเปลี่ยนแปลงตามความเหมาะสม



ขอเชิญพยาบาลวิชาชีพและผู้สนใจทั่วไป
เข้าร่วมอบรมฟื้นฟูวิชาการ

การรักษาโรคเบื้องต้น สำหรับพยาบาลเวชปฏิบัติ

28 เม.ย. - 2 พ.ค.68 ณ โรงแรมท็อบแลนด์ จ.พิษณุโลก



คณะพยาบาลศาสตร์
มหาวิทยาลัยนครสวรรค์



ลงทะเบียนออนไลน์

ตั้งแต่วันที่ - 11 เม.ย.68



Scan ลงทะเบียน



ค่าลงทะเบียน

5,500 บาท (ไม่รวมค่าโอน)



อยู่ระหว่างดำเนินการ

ขอหน่วย CNEU



ติดต่อสอบถาม:

นางสาวสุพรรณิ เกิดกล้า
0 5596 6656



www.nurse.nu.ac.th



คณะพยาบาลศาสตร์ มหาวิทยาลัยนครสวรรค์
99 หมู่ 9 ต.ท่าโพธิ์ อ.เมือง จ.พิษณุโลก 65000
โทรศัพท์ 0 5596 6710 โทรสาร 0 5596 6709