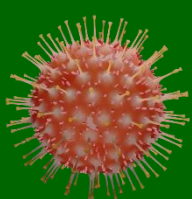


สรุปสถานการณ์การเฝ้าระวังโรคติดต่อสำคัญ จ.พะเยา  
ประจำสัปดาห์ที่ 51/67  
(22 – 28 ธ.ค. 67)

■ **โรคติดต่อสำคัญฤดูหนาว**

- โรคติดเชื้อไวรัสโคโรนา 2019 (COVID-19)
- โรคไข้หวัดใหญ่
- โรคปอดอักเสบ



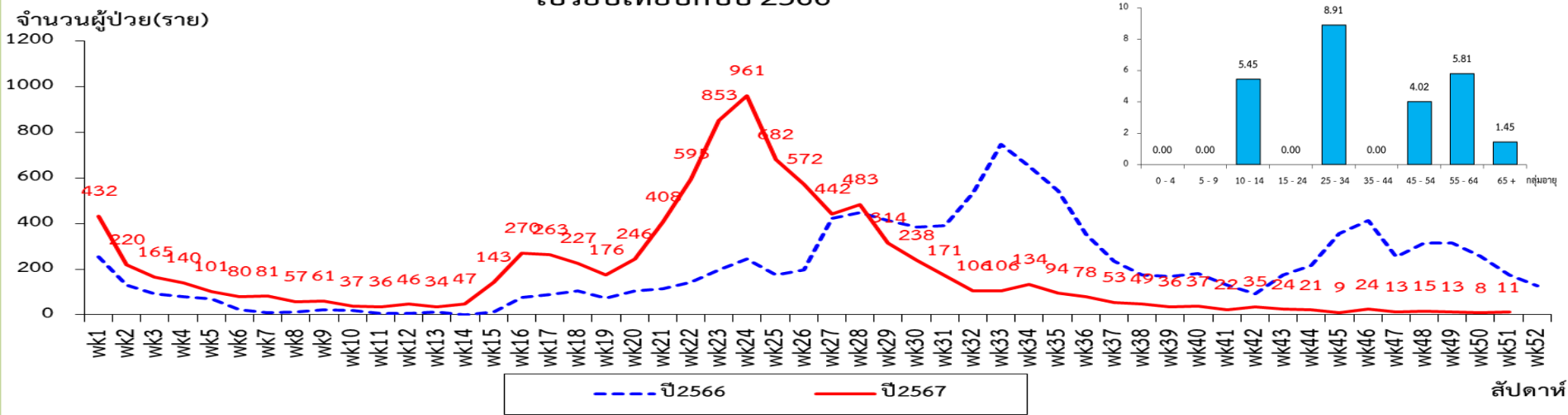
# สถานการณ์โรค COVID-19 จังหวัดพะเยา ปี 2567

## สัปดาห์ที่ 51/67 (22 - 28 ธ.ค. 67)



### จำนวนผู้ป่วยโรคโควิด19 จ.พะเยา สัปดาห์ที่ 1-51/2567

#### เปรียบเทียบกับปี 2566

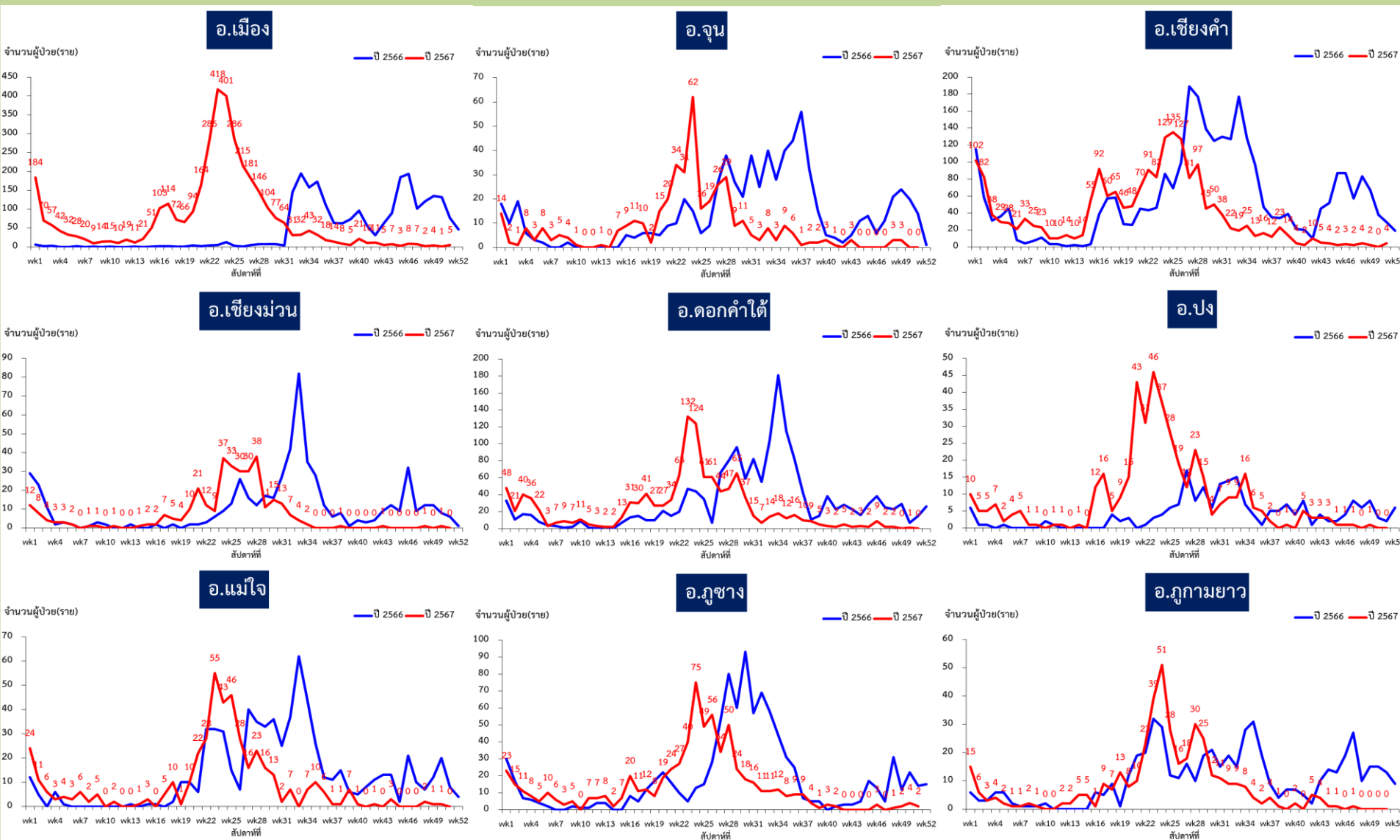


- #### สรุปสถานการณ์สัปดาห์ที่ 51/67
- สัปดาห์นี้มี ผ.ป. 11 ราย
  - กลุ่มผู้ป่วย 25-34 ปี มีอัตราป่วยเป็นอันดับ 1 รองลงมาคืออายุ 55-64 ปี และอายุ 10-14 ปี ตามลำดับ
  - สถานการณ์โรครมีแนวโน้มลดลง

- #### มาตรการป้องกันควบคุมโรค
- ##### ป้องกันโควิด 19 ด้วยมาตรการ D-M-H-T
- Distancing เว้นระยะห่าง 1-2 เมตร เลี่ยงการอยู่ในที่แออัด
  - Mask wearing สวมหน้ากากอนามัยเมื่อเข้าไปอยู่ในสถานที่เสี่ยง
  - Hand washing ล้างมือบ่อยๆ ด้วยน้ำ หรือเจลแอลกอฮอล์
  - Testing ตรวจ ATK เมื่อมีอาการโรคทางเดินหายใจ

| อำเภอ      | สัปดาห์ที่ 22 - 28 ธ.ค. 67 | ผ.ป.สะสม(ราย) | อัตราป่วย/แสน   | เสียชีวิต |
|------------|----------------------------|---------------|-----------------|-----------|
| เมืองพะเยา | 5                          | 3,667         | 3,202.90        | 1         |
| เชียงคำ    | 4                          | 1,945         | 2,624.90        | 1         |
| ภูซาง      | 2                          | 686           | 2,145.09        | 0         |
| ภูคา       | 0                          | 402           | 1,967.69        | 0         |
| เชียงม่วน  | 0                          | 337           | 1,883.73        | 0         |
| ดอกคำใต้   | 0                          | 1,196         | 1,809.76        | 0         |
| แม่ใจ      | 0                          | 437           | 1,357.82        | 0         |
| จุน        | 0                          | 414           | 880.89          | 0         |
| ปง         | 0                          | 435           | 855.84          | 1         |
| <b>รวม</b> | <b>11</b>                  | <b>9,519</b>  | <b>2,092.17</b> | <b>3</b>  |

### สถานการณ์โรค COVID19 จำแนกรายอำเภอ





# สถานการณ์โรคไข้หวัดใหญ่ จังหวัดพะเยา ปี 2567

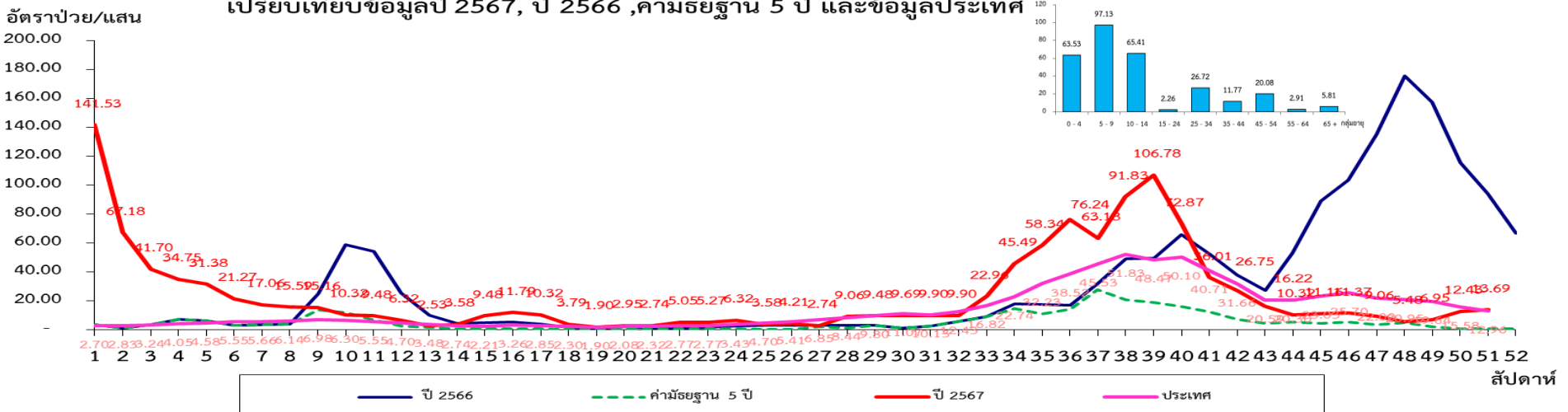
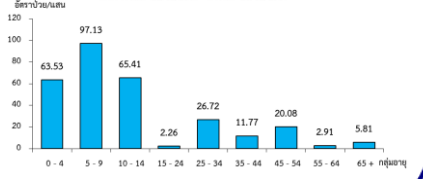
## สัปดาห์ที่ 51/67 (22 - 28 ธ.ค. 67)



### อัตราป่วยโรคไข้หวัดใหญ่ จ.พะเยา สัปดาห์ที่ 1-51/2567

#### เปรียบเทียบข้อมูลปี 2567, ปี 2566 ,ค่ามัธยฐาน 5 ปี และข้อมูลประเทศ

อัตราป่วยด้วยโรคไข้หวัดใหญ่ จำนวนตามกลุ่มอายุ จ.พะเยา ระหว่างวันที่ 22/12/2567 ถึงวันที่ 28/12/2567

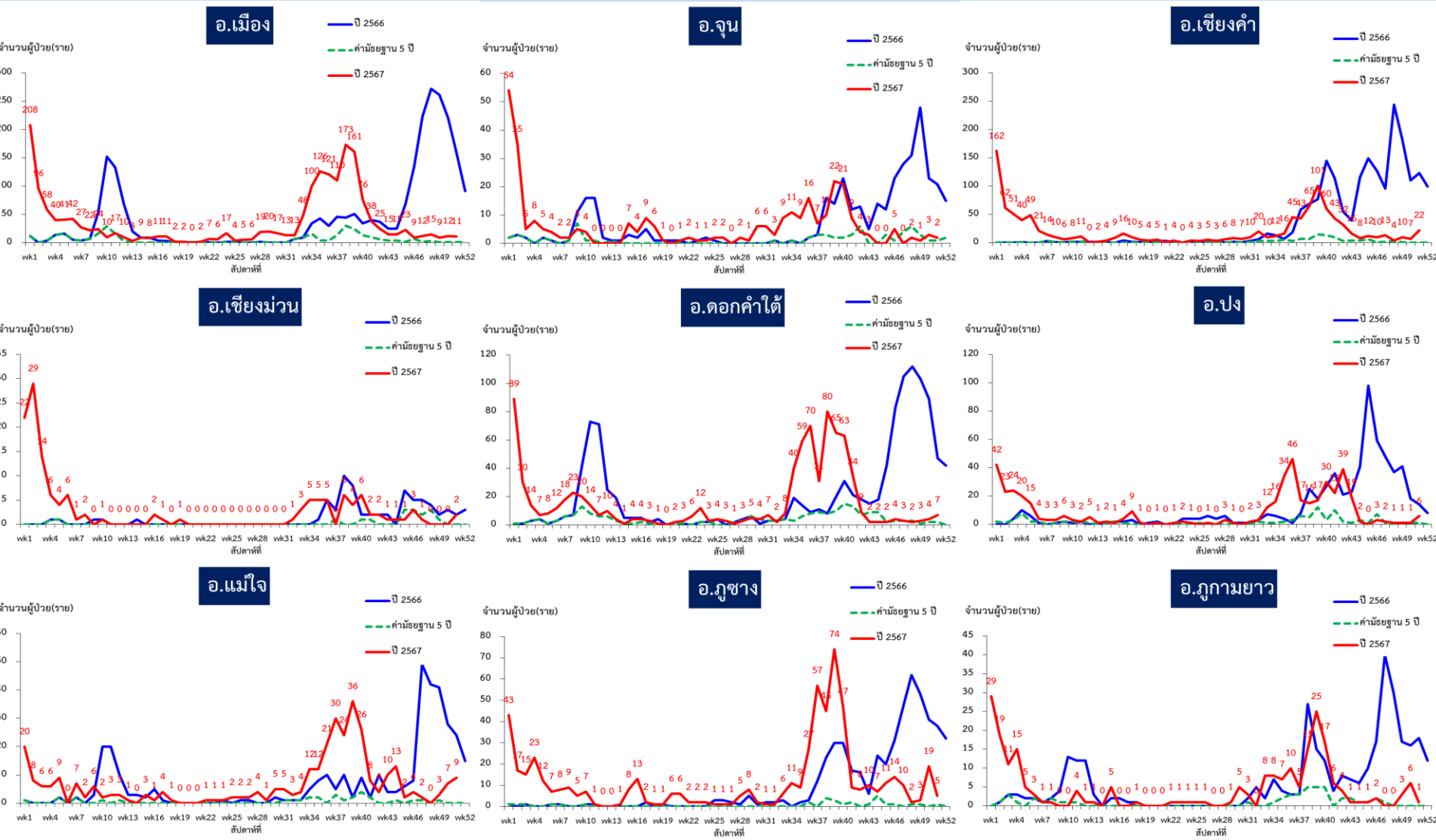


- ### สรุปสถานการณ์สัปดาห์ที่ 51/67
- สัปดาห์นี้มี ผ. 65 ราย
  - กลุ่มผู้ป่วย 5-9 ปี มีอัตราป่วยเป็นอันดับ 1 รองลงมาคืออายุ 10-14 ปี และอายุ 0-4 ปี ตามลำดับ
  - อำเภอที่มีแนวโน้มผู้ป่วยเพิ่มขึ้น ได้แก่ อ.เชียงคำ และแม่ใจ
  - สถานการณ์โรคภาพรวมมีแนวโน้มเพิ่มขึ้น
  - ควรเพิ่มการเฝ้าระวังป้องกันควบคุมโรค ในช่วงหลังเทศกาลปีใหม่อย่างน้อย 1 เดือน

- ### มาตรการป้องกันควบคุมโรค
- เพื่อป้องกันการระบาดของโรค ประชาชนควรมีพฤติกรรมในการป้องกันโรคไข้หวัดใหญ่ **ตาม มาตรการ ปิด - ล้าง - เลี่ยง - หยุด**
  - **ปิด** (ปิดปาก ปิดจมูกเมื่อไอ จาม และสวมหน้ากากอนามัย)
  - **ล้าง** (ล้างมือบ่อยๆ ด้วยสบู่หรือแอลกอฮอล์)
  - **เลี่ยง** (หลีกเลี่ยงคลุกคลีใกล้ชิดผู้ป่วย)
  - **หยุด** (เมื่อป่วย ควรหยุดงาน หยุดเรียน หยุดกิจกรรม ในสถานที่แออัด)

| อำเภอ      | สัปดาห์นี้ 22 - 28 ธ.ค. 67 | ผ.สะสม(ราย)  | อัตราป่วย/แสน   |
|------------|----------------------------|--------------|-----------------|
| ภูซาง      | 5                          | 589          | 1,841.78        |
| เมืองพะเยา | 11                         | 1,891        | 1,651.67        |
| เชียงคำ    | 22                         | 1,091        | 1,472.37        |
| ดอกคำใต้   | 7                          | 826          | 1,249.89        |
| ภูงามยาว   | 1                          | 231          | 1,130.69        |
| แม่ใจ      | 9                          | 336          | 1,044.00        |
| ปง         | 6                          | 468          | 920.77          |
| เชียงม่วน  | 2                          | 137          | 765.79          |
| จุน        | 2                          | 314          | 668.11          |
| <b>รวม</b> | <b>65</b>                  | <b>5,883</b> | <b>1,293.02</b> |

### สถานการณ์โรคไข้หวัดใหญ่ จำแนกรายอำเภอ





# สถานการณ์โรคปอดอักเสบ จังหวัดพะเยา ปี 2567

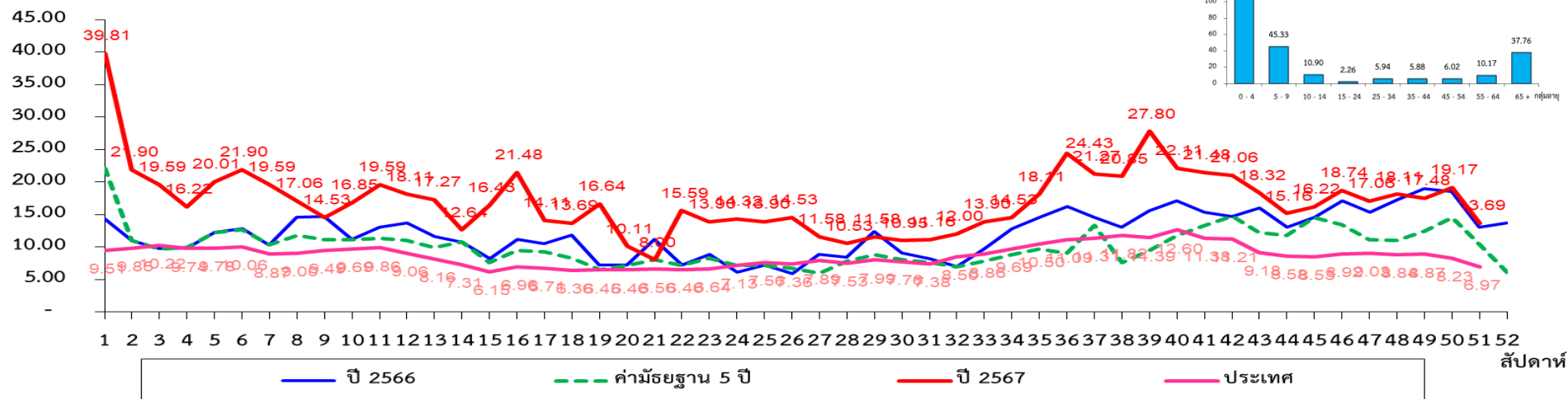


## สัปดาห์ที่ 51/67 (22 - 28 ธ.ค. 67)

### อัตราป่วยโรคปอดอักเสบ จ.พะเยา สัปดาห์ที่ 1-51/2567

#### เปรียบเทียบข้อมูลปี 2567, ปี 2566 ,ค่ามัธยฐาน 5 ปี และข้อมูลประเทศ

อัตราป่วย/แสน



- สรุปสถานการณ์สัปดาห์ที่ 51/67**
- สัปดาห์นี้มี ผ.บ. 66 ราย
  - กลุ่มผู้ป่วย ส่วนใหญ่เป็นเด็กกลุ่มอายุ 0-4 ปี, อายุ 5-9 ปี และผู้สูงอายุ 65 ปีขึ้นไป ตามลำดับ
  - อำเภอที่มีแนวโน้มเพิ่มขึ้น ได้แก่ อ.ภูซาง
  - สถานการณ์โรคภาพรวมมีแนวโน้มลดลง

- มาตรการป้องกันควบคุมโรค**
- ประชาชนกลุ่มเสี่ยงให้ดูแลสุขภาพให้แข็งแรง โดยออกกำลังกายสม่ำเสมอ และพักผ่อนให้เพียงพอ ดูแลสุขภาพลักษณะอนามัย
  - ไม่คลุกคลีใกล้ชิดกับผู้ป่วย
  - หมั่นล้างมือบ่อย ๆ ด้วยน้ำ และสบู่ หรือใช้แอลกอฮอล์เจลทำความสะอาดมือ
  - เช็ดทำความสะอาดพื้นผิวและสิ่งของที่มีคนสัมผัสบ่อย ๆ
  - หลีกเลี่ยงสถานที่ที่มีคนพลุกพล่าน แออัด อากาศถ่ายเทไม่สะดวก

| อำเภอ      | สัปดาห์ที่ 22 - 28 ธ.ค. 67 | ผ.บ.สะสม(ราย) | อัตราป่วย/แสน |
|------------|----------------------------|---------------|---------------|
| เชียงคำ    | 21                         | 1,014         | 1,368.46      |
| ภูซาง      | 9                          | 421           | 1,316.45      |
| ปง         | 16                         | 650           | 1,278.85      |
| ภูพานยาว   | 3                          | 231           | 1,130.69      |
| จุน        | 3                          | 442           | 940.47        |
| ดอกคำใต้   | 3                          | 562           | 850.41        |
| เชียงม่วน  | 3                          | 117           | 654.00        |
| เมืองพะเยา | 7                          | 615           | 537.16        |
| แม่ใจ      | 1                          | 135           | 419.46        |
| <b>รวม</b> | <b>66</b>                  | <b>4,187</b>  | <b>920.25</b> |

## สถานการณ์โรคปอดอักเสบ จำแนกรายอำเภอ

